

TRI MO TRIMOTERM

m **59**
ÜZLETI PARK

BRANDWERENDE PANELEN TRIMOTERM

1 BRANDWERENDE PANELEN TRIMOTERM

2 Trimoterm Power

6 Trimoterm Perform

10 Trimoterm Sound

13 TRIMOTERM PANEELTYPEN EN PANEELPROFIELEN

14 Trimoterm paneeltypen

16 Trimoterm paneelprofielen

19 DECORATIEVE-EN BEVESTIGINGSPROFIELEN VOOR TRIMOTERM GEVELPANELEN

20 Decoratieve- en bevestigingsprofielen voor Trimoterm gevelpanelen

BRANDWERENDE PANELEN TRIMOTERM

Het Trimoterm brandwerende gevel- en daksysteem is een hoogwaardig, veelzijdig en milieuvriendelijk bouwproduct voor gebruik daar waar de hoogste eisen aan brandwerendheid, thermische isolatie, water- en luchtdichtheid zijn benodigd. Het biedt de perfecte combinatie van functionaliteit en duurzaamheid, terwijl het ook echt architectonische expressie geeft.

Trimoterm elementen zijn leverbaar in tal van productsamenstellingen en componenten, voldoen aan landspecifieke eisen en voorschriften en zijn geschikt voor een veelzijdig toepassingsgebied; geïsoleerde buitengevels, backing elementen voor aanvullende bekleding en dakelementen, binnenwanden, brandwerende binnenwanden, hygiënisch en voedselveilig afgewerkte wanden en plafond toepassingen.

TOTALE GEVEL- EN DAKOPLOSSING

- ✓ Breed scala aan profieltypen en toepassingen
- ✓ Reeks aanvullende interface-items, op maat gemaakte oplossingen, geprefabriceerde hoeken, aluminium extrusie profielen en kenmerkende details
- ✓ Veelzijdig "stand-alone" systeem of dragende wand voor aanvullende bekleding.

MAXIMALE VEILIGHEID

- ✓ Klasse A1 niet-brandbare isolatiekern van minerale wol
- ✓ Uitzonderlijke brandweerstand oplopend tot EI 240 minuten zowel integriteit en isolatie
- ✓ Geavanceerde thermische en geluidsisolatie en structurele overspanningsmogelijkheden
- ✓ Extreem hoge lucht- en waterdichtheid

Productgamma:

Trimoterm Power

Gevel- en daksysteem met een uitstekende thermische isolatie en structurele overspanning

Trimoterm Perform

Veelzijdig, robuust en compact gevel- en daksysteem

Trimoterm Sound

Gevelsysteem met uitzonderlijk goede bescherming tegen geluidshinder

TRIMOTERM POWER

- ✓ Optimale thermische isolatie
- ✓ Structurele statische eigenschappen
- ✓ Tot wel 100% snellere installatie
- ✓ Kosten- en energiebesparing
- ✓ Constant binnenklimaat en luchtkwaliteit

TRIMOTERM POWER T

Trimoterm Power T gevel- en daksystemen garanderen een hoge thermische isolatie, een constant binnenklimaat, gelijkblijvende luchtkwaliteit en energiebesparing door minder warmteverlies en lagere bedrijfskosten, zelfs in de meest veeleisende klimaatomgevingen.

TECHNISCHE EIGENSCHAPPEN

GEVELPANELEN

Paneeldikte (mm)	60	80	100	120	133	150	172	200	240	250*
Gewicht FTV (Staaldikte 0,55/0,5) (kg/m ²)	14,40	16,20	18,00	19,80	21,00	22,50	24,50	27,00	30,60	31,5
Gewicht FTV HL (Staaldikte 0,55/0,5) (kg/m ²)	14,60	16,40	18,20	20,00	21,20	22,70	24,70	27,20	30,80	31,7
Brandwerendheid FTV (EN 14509)**	-		EI90 ⁽¹⁾		EI120 ⁽¹⁾				EI180 ⁽¹⁾	
Brandwerendheid FTV HL (EN 14509)**	-	EI30 ⁽¹⁾	EI60 ⁽¹⁾		EI120 ⁽¹⁾		EI180 ⁽¹⁾		EI240 ⁽¹⁾	
Warmtedoorgangscoefficiënt U (W/m ² K)***	0,60	0,46	0,37	0,31	0,28	0,25	0,22	0,19	0,16	0,15
Luchtgeluidsisolatie FTV Rw (C;Ctr) dB (EN 14509)	30 [-2;-4]							31 [-3;-4]		
Luchtgeluidsisolatie FTV HL Rw (C;Ctr) dB (EN 14509)	30 [-1;-3]							31 [-2;-4]		
Brandbaarheid van de materiaalkern (EN 13501-1)	Steenwol onbrandbaar Klasse A1									
Waterdichtheid (EN 14509)	Klasse A (1200Pa)									



EN 14509



Cert. No. 650a to LPS 1208
Cert. No. 650b to LPS 1181
Cert. No. 650d to LPS 1181



DAKPANELEN

Paneeldikte (mm)	60	80	100	120	150	172	200	220 op verzoek	240 op verzoek	
Gewicht SNV (Staaldikte 0,55/0,5) (kg/m ²)	15,70	17,50	19,30	21,10	23,90	25,90	28,40	30,20	32,00	
Brandwerendheid SNV (EN 14509)**	-	REI30 ⁽¹⁾							REI120 ⁽¹⁾	
Warmtedoorgangscoefficiënt U (W/m ² K)**	0,59	0,45	0,37	0,31	0,25	0,22	0,19	0,17	0,16	
Luchtgeluidsisolatie Rw (C;Ctr) dB (EN 14509)	n.v.t.	n.v.t.	n.v.t.	n.v.t.	n.v.t.	n.v.t.	n.v.t.	N/A	N/A	
Brandbaarheid van de materiaalkern (EN 13501-1)	Steenwol onbrandbaar Klasse A1									
Waterdichtheid (EN 14509)	Klasse B (900Pa)									



EN 14509



Cert. No. 650a to LPS 1208
Cert. No. 650b to LPS 1181



(1) BRANDWEREND IS OPLOPEND TOT.... GRAAG VOORAFGAAND DE GEVRAAGDE EIS AFSTEMMEN MET TRIMO BENELUX B.V.
* RAADPLEEG VOOR DE FRANSE OF DUITSE MARKT TRIMO'S TECHNISCHE AFDELING VOOR DE AFSTEMMING INZAKE LOCALE REGELGEVING.
** AANVRAAG VOOR BRANDWERENDHEID MOET DUIDELIJK WORDEN GESPECIFICEERD DOOR DE KLANT. DE EXACTE BRANDKLASSE MET BETREKKING TOT HET SYSTEEM, DE ORIENTATIE EN DE OVERSPANNING IS TE VINDEN ONDER DE CERTIFICERINGSSUBPAGINA OP DE TRIMO-WEBPAGINA: <https://www.trimo-group.com/en/downloads/certificates-and-data-sheets/certificates>.
*** WAARDEN GELDIG VOOR DE AANBEVOLEN TOEPASSING IN HET MIDDE VAN HET PANEEL.

TRIMOTERM POWER S

Het Trimoterm Power S gevelsysteem zorgt voor een hogere structurele overspanning, terwijl tevens een superieure sterkte wordt bereikt waardoor het bestand is tegen hoge windbelastingen. Trimoterm Power S maakt bovendien een 100% snellere installatie en duurzame prestaties mogelijk.

TECHNISCHE EIGENSCHAPPEN

GEVELPANELEN

Paneeldikte (mm)	50	60	80	100	120	133	150	172	200	240
Gewicht FTV (Staaldikte 0,55/0,5) (kg/m ²)	16,10	17,30	19,70	22,10	24,50	26,10	28,10	30,80	34,20	39,00
Gewicht FTV HL (Staaldikte 0,55/0,5) (kg/m ²)	16,30	17,50	20,00	22,40	24,80	26,30	28,40	31,10	34,40	39,20
Brandwerendheid FTV (EN 14509)**	-	EI 30 ⁽¹⁾	EI60 ⁽¹⁾	EI120 ⁽¹⁾			EI180 ⁽¹⁾			
Brandwerendheid FTV HL (EN 14509)**	-	EI 30 ⁽¹⁾	EI60 ⁽¹⁾	EI120 ⁽¹⁾			EI180 ⁽¹⁾	EI240 ⁽¹⁾		
Warmtedoorgangscoefficient U (W/m ² K)***	0,77	0,65	0,50	0,41	0,34	0,31	0,28	0,24	0,21	0,17
Luchtgeluidsisolatie FTV Rw (C;Ctr) dB (EN 14509)	n.v.t.	31 (-2;-3)					32 (-2;-4)			
Luchtgeluidsisolatie FTV HL Rw (C;Ctr) dB (EN 14509)	n.v.t.	31 (-1;-3)					31 (-2;-4)			
Brandbaarheid van de materiaalkern (EN 13501-1)	Steenwol onbrandbaar Klasse A1									
Waterdichtheid (EN 14509)	Klasse A (1200Pa)									



EN 14509



Cert. No. 650a to LPS 1208
Cert. No. 650b to LPS 1181
Cert. No. 650d to LPS 1181



APPROVED



CERTIFIED PRODUCT

(1) BRANDWEREND IS OPLOPEND TOT.... GRAAG VOORAFGAAND DE GEVRAAGDE EIS AFSTEMMEN MET TRIMO BENELUX B.V.
 ** AANVRAAG VOOR BRANDWERENDHEID MOET DUIDELIJK WORDEN GESPECIFICEERD DOOR DE KLANT. DE EXACTE BRANDKLASSE MET BETREKKING TOT HET SYSTEEM, DE ORIËNTATIE EN DE OVERSPANNING IS TE VINDEN ONDER DE CERTIFICERINGSSUBPAGINA OP DE TRIMO-WEBPAGINA: <https://www.trimo-group.com/en/downloads/certificates-and-data-sheets/certificates>.
 *** WAARDEN GELDIG VOOR DE AANBEVOLEN TOEPASSING IN HET MIDDEN VAN HET PANEEL.



TRIMOTERM PERFORM

- ✓ Superieure prestaties
- ✓ Veelzijdige toepassingen
- ✓ Lange levensduur
- ✓ Uitvoering van speciale projectvereisten

TRIMOTERM PERFORM R

Trimoterm Perform R is een kwalitatief hoogwaardig gevel- en daksysteem dat voor alle gebouwen kan worden toegepast en geschikt is voor interne en externe toepassingen.

TECHNISCHE EIGENSCHAPPEN

GEVELPANELEN

Paneeldikte (mm)	60	80	100	120	133	150	172	200	240
Gewicht FTV (Staaldikte 0,55/0,5) (kg/m ²)	15,00	17,00	19,00	21,00	22,30	24,00	26,20	29,00	33,00
Gewicht FTV HL (Staaldikte 0,55/0,5) (kg/m ²)	15,20	17,20	19,20	21,20	22,50	24,20	26,40	29,20	33,20
Brandwerendheid FTV (EN 14509)**	-	EI30 ⁽¹⁾		EI120 ⁽¹⁾		EI180 ⁽¹⁾		EI240 ⁽¹⁾	
Brandwerendheid FTV HL (EN 14509)**	-	EI60 ⁽¹⁾		EI120 ⁽¹⁾		EI180 ⁽¹⁾		EI240 ⁽¹⁾	
Warmtedoorgangscoefficiënt U (W/m ² K)***	0,63	0,48	0,39	0,33	0,30	0,26	0,23	0,20	0,17
Luchtgeluidsisolatie FTV Rw (C;Ctr) dB (EN 14509)	30 [-2;-4]					31 [-3;-4]			
Luchtgeluidsisolatie FTV HL Rw (C;Ctr) dB (EN 14509)	30 [-1;-3]					31 [-2;-4]			
Brandbaarheid van de materiaalkern (EN 13501-1)	Steenwol onbrandbaar Klasse A								
Waterdichtheid (EN 14509)	Klasse A (1200Pa)								



Cert. No. 650a to LPS 1208
Cert. No. 650b to LPS 1181
Cert. No. 650d to LPS 1181

DAKPANELEN

Paneeldikte mm	60	80	100	120	150	172	200
Gewicht SNV (Staaldikte 0,55/0,5) (kg/m ²)	16,30	18,30	20,30	22,30	25,30	27,60	30,30
Brandwerendheid SNV (EN 14509)**	-	REI30 ⁽¹⁾			REI120 ⁽¹⁾		
Warmtedoorgangscoefficiënt U (W/m ² K)***	0,62	0,47	0,39	0,32	0,26	0,23	0,20
Luchtgeluidsisolatie Rw (C;Ctr) dB (EN 14509)	32 [-1;-4]****				33 [-1;-4]****		
Brandbaarheid van de materiaalkern (EN 13501-1)	Steenwol onbrandbaar Klasse A1						
Waterdichtheid (EN 14509)	Klasse B (900Pa)						



Cert. No. 650a to LPS 1208
Cert. No. 650b to LPS 1181

(1) BRANDWEREND IS OPLOPEND TOT.... GRAAG VOORAFGAAND DE GEVRAAGDE EIS AFSTEMMEN MET TRIMO BENELUX B.V.
** AANVRAAG VOOR BRANDWERENDHEID MOET DUIDELIJK WORDEN GESPECIFICEERD DOOR DE KLANT. DE EXACTE BRANDKLASSE MET BETREKKING TOT HET SYSTEEM, DE ORIENTATIE EN DE OVERSPANNING IS TE VINDEN ONDER DE CERTIFICERINGSSUBPAGINA OP DE TRIMO-WEBPAGINA: <https://www.trimo-group.com/en/downloads/certificates-and-data-sheets/certificates>.
*** WAARDEN GELDIG VOOR DE AANBEVOLEN TOEPASSING IN HET MIDDEN VAN HET PANEEL.
**** VOLGENS EN ISO 140-3 EN EN ISO 354

TRIMOTERM PERFORM C

Trimoterm Perform C is een veelzijdig, robuust en compact gevel- en daksysteem waarbij veiligheid en duurzaamheid van het gebouw voorop staan. Bovendien is Trimoterm Perform C vervaardigd van zorgvuldig geselecteerde materialen die voldoen aan de hoogste nationale eisen van verschillende markten.

TECHNISCHE EIGENSCHAPPEN

GEVELPANELEN

Paneeldikte (mm)	50	60	80	100	120	133	150	172	200	240
Gewicht FTV (Staaldikte 0,55/0,5) (kg/m ²)	14,90	16,10	18,50	20,90	23,30	24,90	27,00	29,70	33,00	37,80
Gewicht FTV HL (Staaldikte 0,55/0,5) (kg/m ²)	15,10	16,30	18,70	21,10	23,50	25,10	27,10	29,80	33,20	38,00
Brandwerendheid FTV (EN 14509)**	-	EI30 ⁽¹⁾	EI60 ⁽¹⁾		EI120 ⁽¹⁾		EI180 ⁽¹⁾		EI240 ⁽¹⁾	
Brandwerendheid FTV HL (EN 14509)**	n.v.t.	EI30 ⁽¹⁾	EI60 ⁽¹⁾		EI120 ⁽¹⁾		EI180 ⁽¹⁾		EI240 ⁽¹⁾	
Warmtedoorgangscoefficiënt U (W/m ² K)***	0,75	0,64	0,49	0,40	0,33	0,30	0,27	0,24	0,20	0,17
Luchtgeluidsisolatie Rw (C;Ctr) dB (EN 14509)	n.v.t.	31 [-2;-3]					32 [-2;-4]			
Luchtgeluidsisolatie FTV HL Rw (C;Ctr) dB (EN 14509)	n.v.t.	31 [-1;-3]					31 [-3;-4]			
Brandbaarheid van de materiaalkern (EN 13501-1)	Steenwol onbrandbaar Klasse A1									
Waterdichtheid (EN 14509)	Klasse A (1200Pa)									



EN 14509



Cert. No. 650a to LPS 1208
Cert. No. 650b to LPS 1181
Cert. No. 650d to LPS 1181



DAKPANELEN

Paneeldikte (mm)	60	80	100	120	150	172	200
Gewicht SNV (Staaldikte 0,55/0,5) (kg/m ²)	17,50	19,90	22,30	24,70	28,30	31,00	34,30
Brandwerendheid SNV (EN 14509)**		REI60 ⁽¹⁾		REI120 ⁽¹⁾		REI180 ⁽¹⁾	
Warmtedoorgangscoefficiënt U (W/m ² K)***	0,63	0,48	0,40	0,33	0,27	0,24	0,20
Luchtgeluidsisolatie Rw (C;Ctr) dB (EN 14509)		32 [-1;-4]****			32 [-2;-4]		
Brandbaarheid van de materiaalkern (EN 13501-1)	Steenwol onbrandbaar Klasse A1						
Waterdichtheid (EN 14509)	Klasse B (900Pa)						



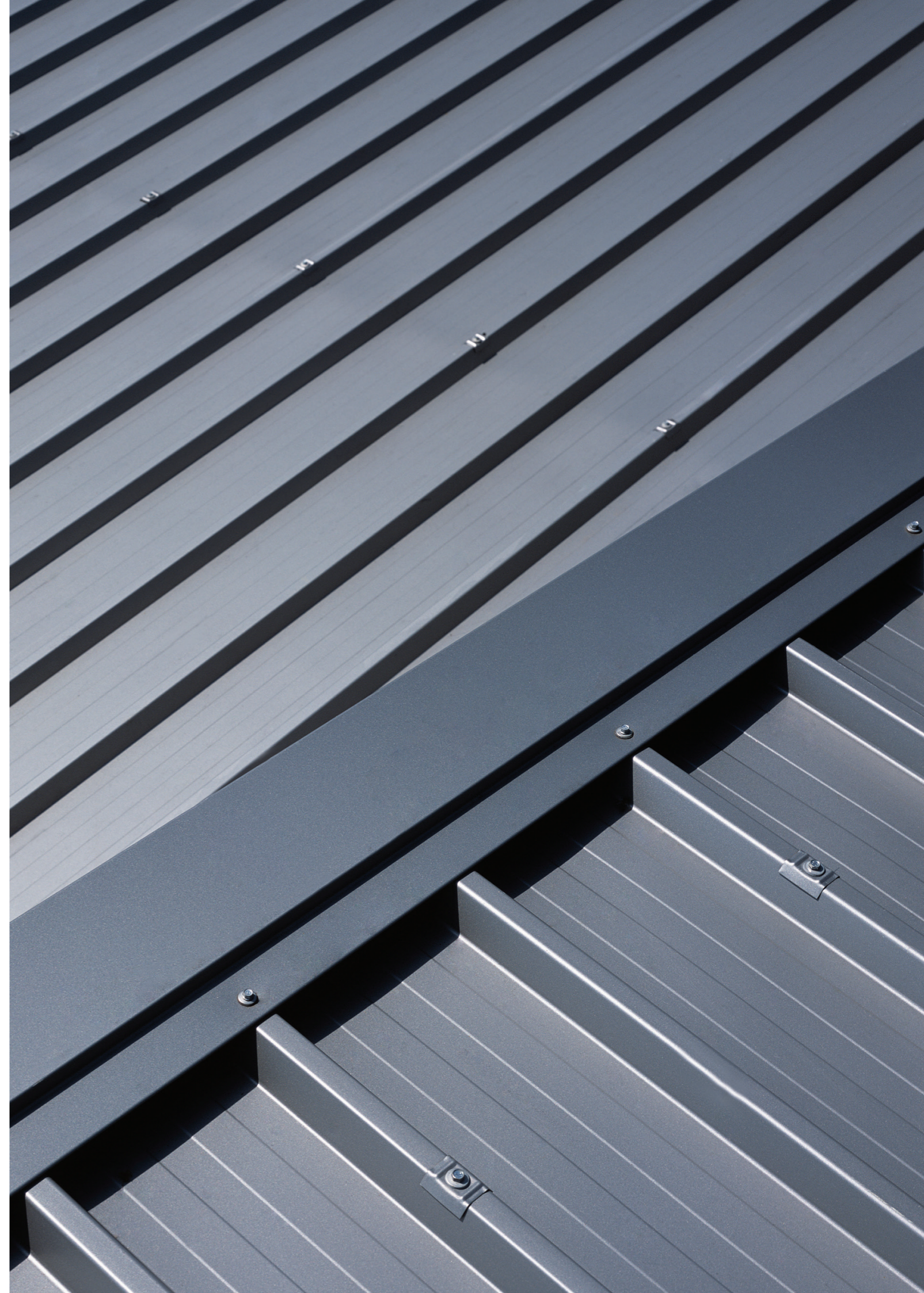
EN 14509



Cert. No. 650a to LPS 1208
Cert. No. 650b to LPS 1181



(1) BRANDWEREND IS OPLOPEND TOT.... GRAAG VOORAFGAAND DE GEVRAAGDE EIS AFSTEMMEN MET TRIMO BENELUX B.V.
 ** AANVRAAG VOOR BRANDWERENDHEID MOET DUIDELIJK WORDEN GESPECIFICEERD DOOR DE KLANT. DE EXACTE BRANDKLASSE MET BETREKKING TOT HET SYSTEEM, DE ORIENTATIE EN DE OVERSPANNING IS TE VINDEN ONDER DE CERTIFICERINGSSUBPAGINA OP DE TRIMO-WEBPAGINA: <https://www.trimo-group.com/en/downloads/certificates-and-data-sheets/certificates>.
 *** WAARDEN GELDIG VOOR DE AANBEVOLEN TOEPASSING IN HET MIDDE VAN HET PANEEL.
 **** VOLGENS EN ISO 140-3 EN EN ISO 354



TRIMOTERM SOUND

- ✓ Uitstekende geluid absorptie
- ✓ Plezierige leef- en werkomgeving
- ✓ Voldoet aan de hoogste geluid isolatie-eisen
- ✓ Eenvoudige en snelle montage

TRIMOTERM SOUND

Trimoterm Sound panelen bieden een uitzonderlijke bescherming tegen geluidshinder en dragen bij aan het welzijn van iedereen in de betreffende ruimten. De uitstekende geluidsabsorberende eigenschappen van Sound panelen komen bovenop de standaard kenmerken van de Trimoterm panelen.

TECHNISCHE EIGENSCHAPPEN

GEVELPANELEN

Paneeldikte [mm]	60	80	100	120	133	150	172	200	240
Luchtgeluidsisolatie Rw [C;Ctr] [dB] EN 14509****	30 [-2; -3]	31 [-2; -3]		32 [-1; -3]				32 [-1; -2]	

De technische eigenschappen van de panelen zijn gedefinieerd in de technische specificaties van Trimoterm Perform R.

DAKPANELEN

Paneeldikte [mm]	60	80	100	120	150	172	200
Luchtgeluidsisolatie Rw [C;Ctr] [dB] EN 14509****		32 [-1; -4]			33 [-1; -4]		

De technische eigenschappen van de panelen zijn gedefinieerd in de technische specificaties van Trimoterm Perform R.

**** VOLGENS EN ISO 140-3 EN EN ISO 354



TRIMOTERM PANELEN EN PANEELPROFIELEN

Het Trimoterm gevelsysteem wordt versterkt door de beschikbaarheid van verschillende paneeltypen voor wanden en daken met standaard of verborgen bevestiging.

Er zijn ook talrijke paneelprofielen beschikbaar die de toepassings- en ontwerpmogelijkheden uitbreiden om aan de individuele behoeften van elk architecturaal project tegemoet te komen.

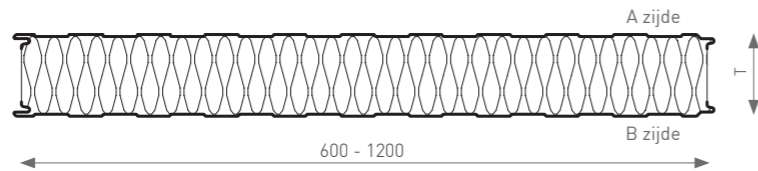
TYPEN TRIMOTERM PANELEN

De beschikbaarheid van het brede programma van Trimoterm panelen maakt de meest esthetische architectonische creaties mogelijk, terwijl de uitstekende technische eigenschappen werkelijke creatieve vrijheid mogelijk maken voor het op maat ontwerpen van elk type gebouw.

TRIMOTERM GEVELPANELEN FTV (STANDAARD BEVESTIGING)



Het standaard bevestigingssysteem Trimoterm FTV vertegenwoordigt de zichtbare bevestigingsmethode van Trimoterm panelen. Het is geschikt voor zowel de horizontale, verticale en gesegmenteerd gebogen montage van panelen.

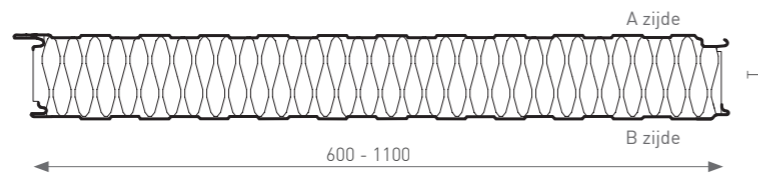


Paneellengtes tot 14 m.
De standaard paneelbreedtes zijn 1000 en 1200 mm.
Niet-standaard paneelbreedtes kunnen op speciaal verzoek worden gemaakt.

TRIMOTERM GEVELPANELEN FTV HL (BLINDE BEVESTIGING)

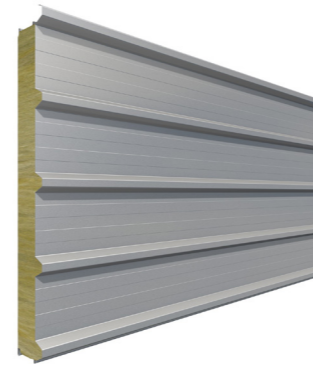


Het blind bevestigingssysteem Trimoterm FTV HL biedt een strak gevelbeeld zonder zichtbare bevestigingen. Trimoterm panelen met een blinde bevestiging zijn voornamelijk bedoeld voor verticale montage, maar kan onder bepaalde voorwaarden ook worden gebruikt bij horizontale montage.

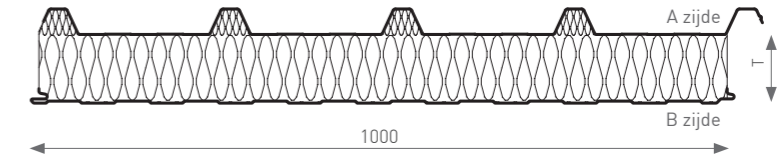


Paneellengtes tot 14 m.
De standaard paneelbreedte is 1000 mm.
Niet-standaard paneelbreedtes kunnen op speciaal verzoek worden gemaakt.

TRIMOTERM DAKPANELEN SNV

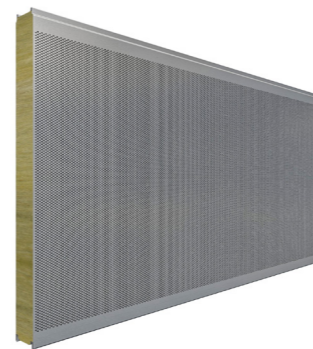


Trimoterm brandwerende dakpanelen zijn de perfecte oplossing voor hellende daken. Dankzij de uitstekende technische eigenschappen en het complete programma van technische oplossingen en elementen kunnen Trimoterm dakbedekkingssystemen op actieve en creatieve wijze aan alle eisen van gebouwen worden aangepast. Hun veelzijdigheid maakt ze eveneens geschikt voor montage als gevel, scheidingswand en plafond.



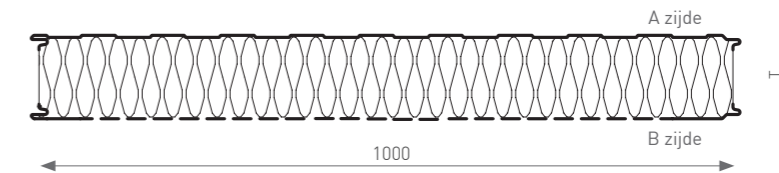
Paneellengtes tot 14 m.
De standaard paneelbreedte is 1000 mm.

TRIMOTERM SOUND PANELEN

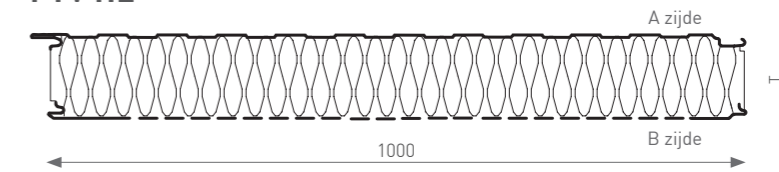


Trimoterm Sound panelen kunnen uitsluitend bij interne toepassingen als geluidsabsorberende panelen worden gebruikt. Ze kunnen worden gebruikt als bekleding van geluidsabsorberende cabines, als scheidingswanden en als extra bekleding van gevels en daken.

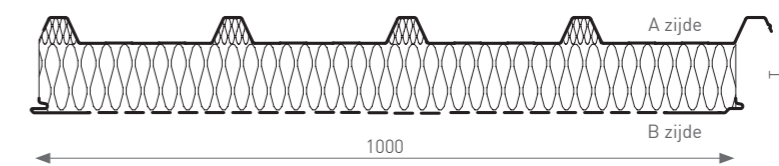
FTV



FTV HL



SNV

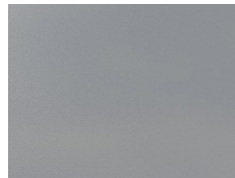


Paneellengtes tot 14 m.
De standaard paneelbreedte is 1000 mm.

TRIMOTERM PANEELPROFIELEN

Het bereiken van overtuigende visuele effecten met verschillende profilering types is eenvoudig. Aan de ontwerpvereisten van elk project kan worden voldaan met een groot aantal beschikbare paneelprofielen.

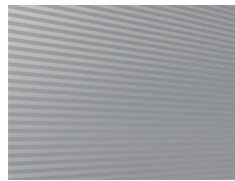
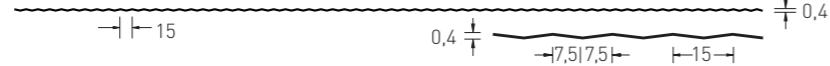
ROFIEL TYPES



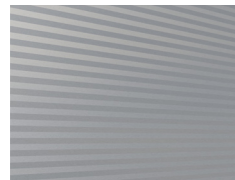
GLAD PROFIEL (G)



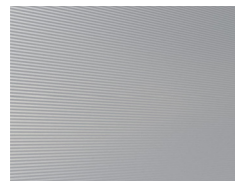
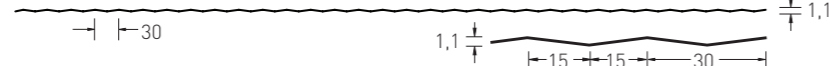
MICRO-LINED PROFIEL (M)



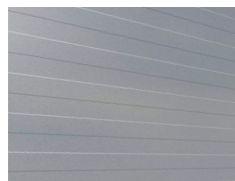
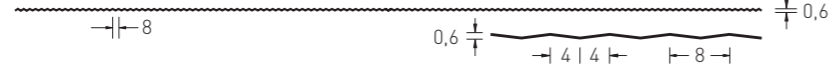
MICRO-LINED PROFIEL (M2)



MICRO-LINED PROFIEL (M3)



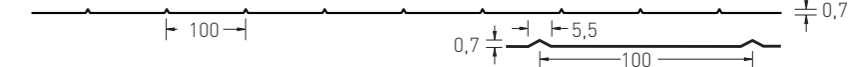
MICRO-LINED PROFIEL (M8)



S - PROFIEL (S)



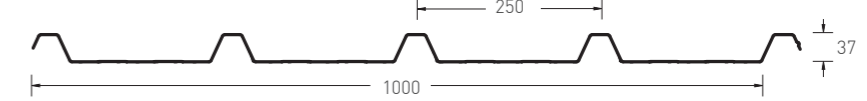
V-PROFIEL (V)



V-PROFIEL (V2)



TRAPEZIUM PROFIEL



GEVELPANELEN (FTV)

PROFIELTYPE	A	B
S - profiel (S)	✓	✓
V - profiel (V, V2)	✓	✓
Glad profiel (G)	✓	✓
Micro-lined profiel (M, M3, M8)	✓	✓
Micro-lined profiel (M2)		✓
S - profiel (geperforeerd)		✓

GEVELPANELEN (FTV HL)

PROFIELTYPE	A	B
S - profiel (S)	✓	✓
V - profiel (V, V2)	✓	✓
Glad profiel (G)	✓	✓
Micro-lined profiel (M, M3, M8)	✓	
Micro-lined profiel (M2)		✓
S - profiel (geperforeerd)		✓

DAKPANELEN (SNV)

PROFIELTYPE	A	B
Trapezium profiel	✓	
S - profiel (S)		✓
V - profiel (V)		✓
Glad profiel (G)		✓
Micro-lined profiel (M2)		✓
S - profiel (geperforeerd)		✓

De buitenzijde van een paneel is zijde A en de binnenzijde van een paneel is zijde B. Op aanvraag zijn er extra opties en variaties op de "v"-profileringen beschikbaar. Glad (vlak) profiel (G) kan zowel aan de buiten- als de binnenzijde van het paneel worden toegepast. Om een optimaal glad oppervlak voor buitengevels te garanderen moet een staalplaatdikte van 0,7 mm worden toegepast in plaats van de standaarddikte van 0,55 mm. Voor een gladdere binnen afwerking kan worden volstaan met een 0,55 mm staaldikte.

Enkele combinaties sluiten elkaar uit, afhankelijk van het type profiel en product.

Neem voor goedkeuring van deze gevraagde profielcombinaties contact op met het technische afdeling van Trimo.

Paneelmarkering (Trimoterm Perform R FTV-60/1000 MS)

Trimoterm Perform R	FTV	60	1000	M	S
isoliestructuur	paneeltype	dikte	module	Zijde A	Zijde B

A modern building with a dark, metallic facade is shown at dusk. The building's facade is composed of large, rectangular panels. Two large, illuminated 'KJG' signs are mounted on the facade, glowing brightly against the dark sky. The building has a prominent gabled roofline. In the foreground, there is a paved area with some landscaping, including a large rock formation and some small plants. The sky is a deep blue with some clouds.

KJG KJG

BEVESTIGINGS- EN
DECORATIEVE ELEMENTEN IN
COMBINATIE MET TRIMOTERM
GEVELPANELEN

Een uitgebreide selectie van verschillende paneel- en profieltypes gecombineerd met diverse decoratieve elementen resulteert in bijna grenzeloze ontwerpmogelijkheden voor ieder bouwtype.

BEVESTIGINGS- EN DECORATIEVE ELEMENTEN IN COMBINATIE MET TRIMOTERM GEVELPANELEN

Trimo decoratieve elementen benadrukken de geselecteerde gevellijn, bedekken zichtbare naden tussen de panelen en geven het gebouw een vleugje superieure aantrekkelijkheid. U kunt kiezen uit een aantal verschillende versies, vervaardigd van dun plaatmateriaal en geëxtrudeerd en gelakt aluminium.

BEVESTIGINGSPROFIELEN

HF 102 - OMEGA PROFIEL



HF140 - OMEGA-PROFIEL



DECORATIEVE PROFIELEN

HF1 - T DECORATIEF PROFIEL



HF2 - TRAPEZIUM DECORATIEF PROFIEL



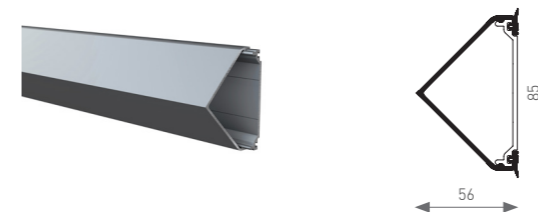
HF4 - DECORATIEF OMEGA-PROFIEL



HF5 - DECORATIEF RUITPROFIEL



HF7 - DRIEHOEKIG DECORATIEF PROFIEL



HF8 - ELLIPTISCH DECORATIEF PROFIEL



BEDRIJFSPROFIEL

Trimo is één van de toonaangevende Europese bedrijven die originele en complete gebouwschiloplossingen ontwikkelt op het terrein van brandwerende gevels en daken.

Trimo is gevestigd in Trebnje, Slovenië, en verkoopt producten en diensten onder haar eigen merknaam in meer dan 100 landen wereldwijd en heeft een verkoopnetwerk in bijna 30 landen. Wij zijn een betrouwbare wereldwijd opererende leverancier van innovatieve, flexibele, energie-efficiënte en milieuvriendelijke architectonische bouwoplossingen.

Onze klanten staan in het middelpunt van onze activiteiten, omdat we hun behoeften volledig begrijpen en hen het hoogste niveau van service en productkwaliteit bieden. De lijst van uitstekende en gerenommeerde partners zoals Airbus, London Heathrow, Nestle, Philips, DHL, Porsche, IKEA, Prologis, Mercedes Benz, Coca Cola en vele anderen weerspiegelt op overtuigende wijze onze passie, verantwoordelijkheid en betrokkenheid bij ons werk.



Mitglied des:

IFBS Industrieverband
für Bausysteme
im Metalleichtbau

TRIMO

TRIMO BENELUX B.V.

DORPSTRAAT 63

NL-5761 BM BAKEL

NEDERLAND

T: +31 (0) 492 34 47 30

INFO@TRIMO-BENELUX.EU

WWW.TRIMO-GROUP.COM

Trimo Group heeft alle auteursrechten op de informatie en gegevens die op deze media worden geboden. Elke ongeoorloofde reproductie en distributie is derhalve ten strengste verboden. Er is professionele zorg aan besteed om ervoor te zorgen dat de informatie/gegevens juist, correct, volledig en niet misleidend zijn, maar Trimo, met inbegrip van haar dochterondernemingen, aanvaardt geen verantwoordelijkheid of aansprakelijkheid voor fouten of informatie die misleidend wordt bevonden. Informatie/gegevens op deze media zijn uitsluitend bedoeld voor algemene doeleinden. Het gebruik ervan is op uw eigen initiatief en voor uw eigen verantwoordelijkheid wat betreft naleving van lokale wetten. Eventuele afwijkingen in gegevens en projectoplossingen zijn de verantwoordelijkheid van de gebruiker. We zullen in geen enkel geval aansprakelijk zijn voor verlies of schade met inbegrip van, maar niet beperkt tot, indirecte of gevolgschade, of enige schade die voortvloeit uit winstdering voortvloeiende uit of in verband met het gebruik van deze media. Alle informatie die door Trimo Group wordt gepubliceerd is onderhevig aan voortdurende ontwikkeling en de informatie/gegevens op deze media zijn actueel op de datum van publicatie. Het is de verantwoordelijkheid van de gebruiker om de meest actuele informatie van Trimo te verkrijgen wanneer informatie/gegevens voor het project worden gebruikt. De nieuwste versie van het document is beschikbaar op [HYPERLINK "https://eur01.safelinks.protection.outlook.com/?url=http%3A%2F%2Fwww.trimo-group.com%2F&data=04%7C01%7Ctanja.blatnik%40trimo-group.com%7C586590a745f4e311ddd08d9147b5c3c%7C7dacbdb7b2fa4503baff80608eee404e%7C0%7C0%7C637563342331627542%7CUnknown%7CTWFpbGZsb3d8eyJWljoIMC4wLjAwMDAiLCJQIjoiV2luMzliLjIjBTRiI6Ikt1haWwLjIjXVCi6Mn0%3D%7C1000&sdata=dxVKTl%2FaRjw5EOsTelmcya1UfZmSQQVg%2FgeEdhWeGo%3D&reserved=0"](https://eur01.safelinks.protection.outlook.com/?url=http%3A%2F%2Fwww.trimo-group.com%2F&data=04%7C01%7Ctanja.blatnik%40trimo-group.com%7C586590a745f4e311ddd08d9147b5c3c%7C7dacbdb7b2fa4503baff80608eee404e%7C0%7C0%7C637563342331627542%7CUnknown%7CTWFpbGZsb3d8eyJWljoIMC4wLjAwMDAiLCJQIjoiV2luMzliLjIjBTRiI6Ikt1haWwLjIjXVCi6Mn0%3D%7C1000&sdata=dxVKTl%2FaRjw5EOsTelmcya1UfZmSQQVg%2FgeEdhWeGo%3D&reserved=0) www.trimo-group.com. De laatste versie van het gepubliceerde document in de Engelse taal prevaleert boven de in andere talen gepubliceerde documenten. Voor informatie over de levering van panelen, zie de Algemene Voorwaarden van Trimo (<https://trimo-group.com/en/trimo/general-conditions-of-sales>).